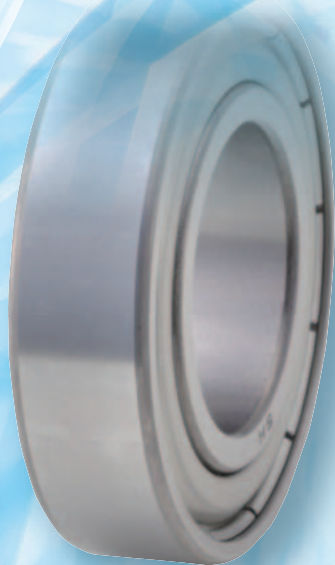
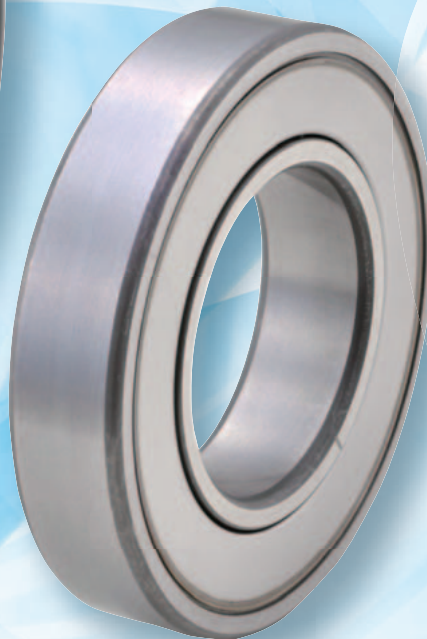


スリムベアリング

幅狭化でユニットの小型・軽量化に貢献



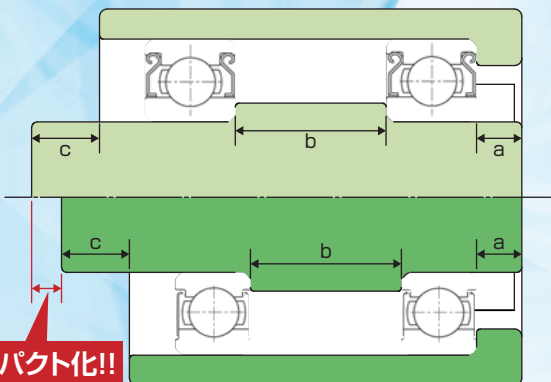
— 標準軸受 —



— スリムベアリング —

- コンパクトになっても負荷容量は同等

標準軸受適用



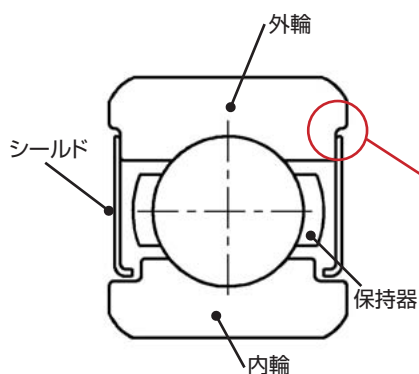
スリムベアリング適用

コンパクト化!!

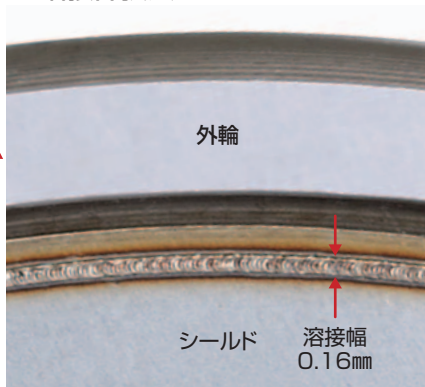
負荷容量は同等に
幅狭化(-6mm)・軽量化(-17%)!!

		標準軸受 6008ZZ	スリムベアリング JS6008ZZW
寸法	内径	φ 40 mm	φ 40 mm
	外径	φ 68 mm	φ 68 mm
	幅	15 mm	12 mm
定格荷重	Cr	20.9 kN	20.9 kN
	Co	11.5 kN	11.5 kN

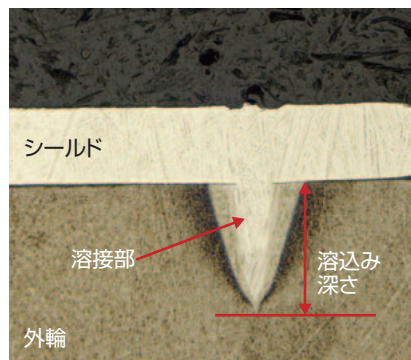
● 精密レーザー溶接でシールド外側は完全密封



■ 溶接部拡大

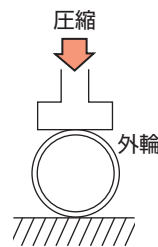
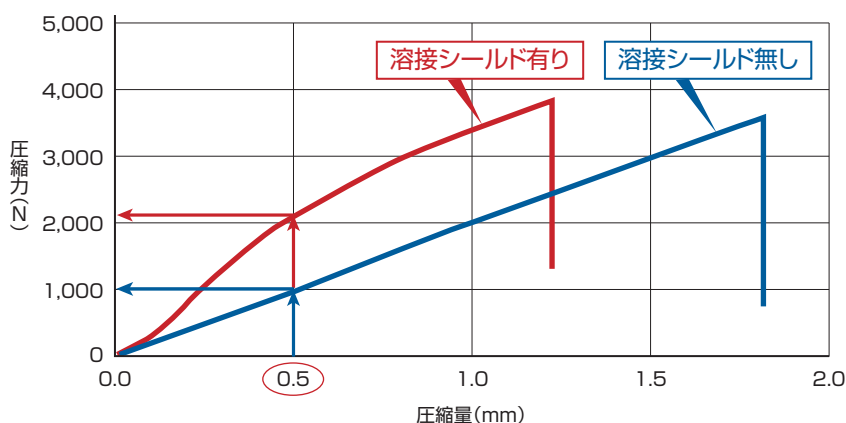


■ 溶接部断面



※溶接部は非常に浅く、軸受の強度・性能に影響しません。

● シールド一体化で向上した外輪剛性



0.5mm圧縮に必要な力が2倍以上向上

● ラインナップ拡大中!

呼び番号	スリムベアリング主寸法 (mm)			標準軸受比 幅狭量 (mm)	定格荷重 (kN)	
	内径	外径	幅		Cr	Co
JS6005ZZW	25	47	10	-2	12.6	5.85
JS6204ZZW	20	47	12.5	-1.5	16.0	6.65
JS6205ZZW	25	52	12	-3	17.5	7.80
JS6008ZZW	40	68	12	-3	20.9	11.5
JS6010ZZW	50	80	13	-3	27.3	16.6

商品についてのお問い合わせは下記の各支社、営業所へ

株式会社ジェイテクト

- 東日本支社 ☎ 03-3572-5102
- 神奈川営業所 ☎ 046-297-7310
- 西日本支社 大阪 ☎ 06-6245-4009
- 四国営業所 ☎ 087-815-3410
- 北海道営業所 ☎ 011-785-2100
- 新潟営業所 ☎ 025-245-8581
- 広島 ☎ 082-282-4186
- 九州営業所 ☎ 093-951-6551
- 東北営業所 ☎ 022-287-6735
- 京滋営業所 ☎ 077-526-8861
- 水戸営業所 ☎ 029-300-3006
- 中日本支社 名古屋 ☎ 052-331-7431
- 神戸営業所 ☎ 078-251-8451
- 千葉営業所 ☎ 043-245-2877
- 北陸営業所 ☎ 076-224-5960
- 岡山営業所 ☎ 086-444-3071

・記載内容は、改良等のため予告なしに変更する場合があります。

www.jtekt.co.jp